



## Actualités

- **Reportage France TV** : Un Business florissant
- **Dates de formations ADA IDF** : Les apports de la sélection en apiculture
- **Dernier appel pour les partitions**

## Règlementation

- **Affichage prix au kg sur les marchés**, site internet...
- **Logotype produit en IDF**

## Aides

### Dispositif prêt de consolidation

## Réseau Resapi

- **Application Coût de revient** (ITSAP)
- **Enquête** Impact technico-économique du frelon (ITSAP)
- **Synthèse des références** technico-éco 2017-2022 (ITSAP)

## Filière apicole

- **Crise du marché Européen**
- **Renforcement de la vigilance** à l'introduction de maladies exotiques
- **Inscription à l'apiweek**

## Articles scientifiques

- **Développer la résilience des abeilles** (INRAE)

## Reportage FranceTV : Un business florissant

Avec 45 000 tonnes consommées chaque année, les Français figurent parmi les plus grands amateurs de miel en Europe.

Pourtant, depuis une décennie, la production française ne cesse de chuter. [...] Du conservatoire de l'abeille noire d'Ouessant, au large de la mer d'Iroise, jusqu'aux docks du port de Barcelone, en passant par les ruchers des grands industriels, plongez au coeur du "buzziness" du miel.



[Lien vers la vidéo](#)

## Formations d'hiver ADA IDF : les dates

Les apports de la sélection en apiculture.

Cette formation sera proposé en deux phases par Apinov.

**Objectifs de la formation niveau 1 :**

- Comprendre comment organiser un plan sélection génétique
- Définir ses propres objectifs de sélection et sa feuille de route
- Maîtriser les étapes et le calendrier de contrôle des fécondations
- Savoir comment tester ses colonies en fonction de ses critères de sélection



**Niveau 1 : 16 et 17 octobre 2025**

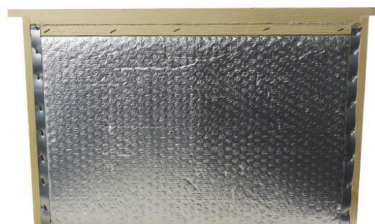
**Niveau 2 : 22 et 23 janvier 2026**

**Chambre Agri IDF au Chesnay  
12 places disponibles**

**Dernier appel pour une commande groupée de partitions !**

Nous avons contacté 2 fournisseurs pour obtenir un devis sur les partitions. Il est encore temps si cela vous intéresse.

Nous enverrons un mail aux intéressés dès que nous aurons un bon deal à vous proposer !



Le lien pour vous inscrire ci dessous.

[Lien vers la fiche](#)



**PALETTE DE  
560 unités**

## Règlementation

### Rappel sur les règles d'affichage

Pour vos ventes en marché ou en boutique, vos prix de vente doivent être indiqués , voir l'arrêté ci-dessous :

" Art. 1er. - Les produits préemballés figurant sur les listes annexées au présent arrêté sont soumis, lorsqu'ils sont exposés pour la vente au détail à emporter, à des obligations particulières en ce qui concerne la publicité de leurs prix.

**Ces produits doivent être munis d'une étiquette indiquant le prix de vente au kilogramme**, à l'hectogramme, au litre, au décilitre, au mètre, au mètre carré ou au mètre cube, la quantité nette délivrée et le prix de vente correspondant. "

[Lire l'arrêté complet](#)

---

### Logotype Produit en Île-de-France

Petit rappel également sur l'affichage du logotype proposé par la région à apposer sur vos étiquettes. Lors de notre dernier rendez-vous avec la région, il nous a été demandé de promouvoir ce label. Nous comptons sur vous. Nous cherchons à nous rapprocher de la région, et chaque geste compte 😊. Merci pour votre action.



[Comment ça marche](#)

## Aides

### Dispositif prêt à la consolidation

Pour répondre aux difficultés faisant suite de la multiplication des crises sanitaires, climatiques et économiques, le Gouvernement a décidé de la mise en place d'un dispositif exceptionnel de soutien à la trésorerie des exploitations agricoles. Ce dispositif prend la forme de prêts de consolidation à moyen ou long terme (de 5 à 12 ans) octroyés par les établissements bancaires volontaires, adossés à une nouvelle garantie de l'Etat dédiée à l'agriculture, mise en œuvre par Bpi France, dont les frais de commission appliqués aux exploitants sont pris en charge par l'État.

[Dispositif](#)

[Guide](#)

[Attestation comptable](#)

## Réseau Resapi (ADA-ITSAP)

### Application Coût de production ITSAP

L'outil « coût de production » en apiculture est un véritable outil d'aide à la gestion et à la décision pour les chefs d'exploitation apicoles.

La particularité de la méthodologie « coût de production » est d'obtenir des indicateurs ramenés à une unité produite commune à tous les systèmes de production apicole : le kg de miel vendu.

Nous pouvons proposer aux intéressés d'étudier leur coût de revient sur un atelier de production de miel. Les autres ateliers sont en développement.



[En savoir plus sur l'outil](#)

---

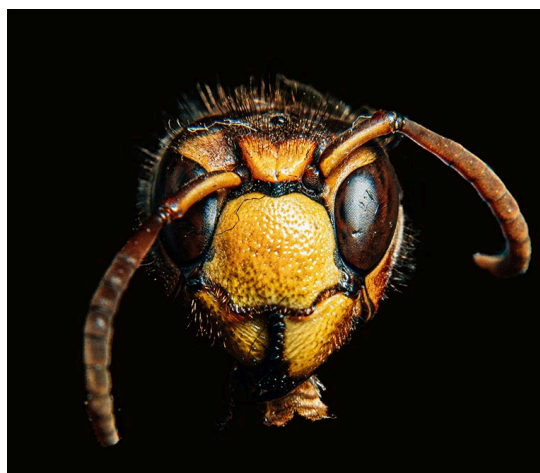
## Enquête frelons asiatiques, caractériser les pertes économiques et surcoûts (ITSAP)

Nous avons besoin de vos retours pour quantifier l'impact du frelon asiatique et acquérir des références technico-économiques (3 à 20 minutes).

Vos réponses à cette enquête permettront de caractériser les pertes économiques et surcoûts éventuels imputables à ce prédateur afin de soutenir des démarches d'aides à la filière.

**Cette enquête porte notamment sur :**

- la nature et l'ampleur des pertes économiques directement imputables au frelon,
- les surcoûts générés par les mesures mises en place pour limiter son impact sur les colonies.



[Participer à l'enquête](#)

[Synthèse 2023](#)

---

# Synthèse pluriannuelle des références technico-économiques 2017 - 2022 (ITSAP)

Créé en 2012, le Réseau d'exploitations de référence (RER) de la filière apicole a pour objectif de mettre à disposition des références techniques et économiques sur l'apiculture professionnelle dans sa diversité.

Les données issues de ce réseau apportent des données à l'échelle des exploitations apicoles, complémentaires à celles de l'observatoire de la production de FranceAgriMer.



[Accédez à la synthèse](#)

## Filière apicole

### Zoom sur une crise Européenne

**Le miel est le produit phare de l'apiculture, il représente le produit naturel par excellence et est souvent recherché par les consommateurs qui accordent de l'importance à leur santé et à leur alimentation.**

Ce produit constitue la plus grande part des revenus de l'apiculture et ces derniers sont vitaux pour de nombreux apiculteurs en Europe. Aujourd'hui, le prix du miel sur le marché de gros ne permet plus de couvrir les coûts de production. De ce fait, on observe de plus en plus d'arrêts d'activité ou de réduction du nombre de ruches avec toutes les conséquences qui peuvent s'en suivre.



[Lire l'article entier \(cari.be\)](#)

## Renforcement vigilance à l'introduction de maladies exotiques

Suite à la confirmation de nouveaux cas d'infestation de colonies d'abeilles domestiques par le petit coléoptère des ruches (*Aethina tumida*) en Sicile et à la détection de l'acarier *Tropilaelaps mercedesae* en Russie et dans le nord-ouest de la Géorgie, le ministère de l'Agriculture et de la Souveraineté alimentaire appelle tous les apiculteurs et leurs organisations à la plus grande vigilance vis-à-vis de ces deux maladies exotiques réglementées.

[Lire l'article complet](#)

## Inscription Apiweek - 3 au 12 octobre 2025

La 5<sup>e</sup> édition de la semaine des métiers et des produits de la ruche aura lieu du vendredi 3 au dimanche 12 octobre 2025.

Une semaine d'événements dédiés au miel et autres produits de la ruche, ainsi qu'aux métiers de la filière apicole : c'est le programme proposé, chaque année à l'automne, par InterApi, l'Interprofession des produits de la ruche, dans le cadre de l'Api'Week qu'elle organise depuis 2021.

[S'inscrire à l'apiweek](#)

## Articles scientifiques

### Développer la résilience des abeilles

Directrice adjointe de l'unité INRAE Abeilles et environnement et chercheuse en écologie, Fanny Mondet travaille sur les abeilles domestiques, autrement dit celles qui produisent le miel. Elle s'intéresse à leur santé avec une approche globale. Ses recherches sont à la fois très fondamentales et porteuses de solutions pour les apiculteurs et apicultrices en prise au déclin de leurs colonies. Grand entretien avec Fanny Mondet.

[Lire l'article](#)

## Petites annonces

Vous avez du matériel à vendre ou vous recherchez du matériel ? Vous embauchez ?  
Envoyez nous un petit message, nous ferons le relai 🐝 .

## L'ADA IDF c'est vous !

Nous construisons l'association autour de vous, si vous avez des idées, des besoins, des questions, des axes d'améliorations, revenez vers nous. Cela servira à tout le monde.



**ADA IDF**  
**2 Avenue Jeanne d'Arc**  
**78150 Le Chesnay**  
[www.ada-idf.org](http://www.ada-idf.org)

### **Candice Laroche**

Directrice de l'ADA IDF  
[candice.laroche@ada-idf.org](mailto:candice.laroche@ada-idf.org)

### **David Gregorio**

Responsable communication  
et expérimentation ADA IDF  
[david.gregorio@ada-idf.org](mailto:david.gregorio@ada-idf.org)